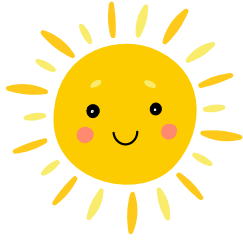
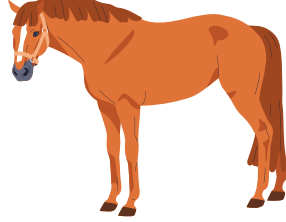
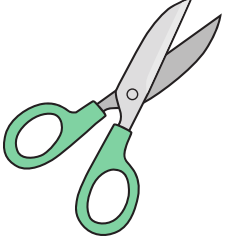


اسمي:

فصلي:

1- أرسم دائرة حول الأشياء التي تحوي حرف الصاد (ص):



2- أصل حرف الصاد (ص) مع أشكاله المناسبة:

ص

ن

ص



ص

د

و

ش

ص

3- أحوط على حرف الصاد (ص) في الكلمات الآتية:

صوص

رصاص

قفص

عصير

مقص

مصباح